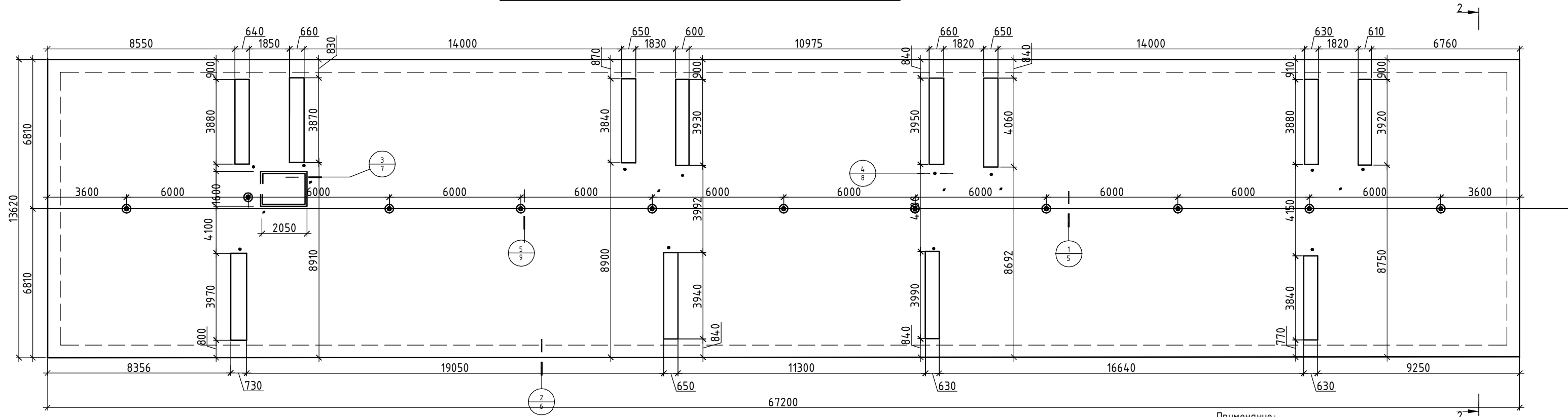


План кровли после капитального ремонта



Условные обозначения

- - Фановые трубы (Ø100-150 мм)
- - Стойки для монтажа антенн (Ø60 мм)
- ⊙ - Кровельный азратор (флюгарка)

Примечание:  
1. Читать совместно с листами 1, 4-9.  
2. Ведомости демонтажных и монтажных работ см . Пояснительная записка .

						20/0516/145				
						Техническое обследование крыши здания расположенного по адресу: г. Сасово, ул. Октябрьская, д 47				
Изм.	Кол. уч.	Лист	№ док.	Подп.	Дата	Фонд капитального ремонта многоквартирных домов Рязанской области		Статия	Лист	Листов
						ГИП Романовой				
						Нач. отд. Романенкова		РП	3	9
						Проектировщик Никанорова				
						Проектировщик Козлова				
						План кровли после капитального ремонта.		ООО "СЕВЕР"		